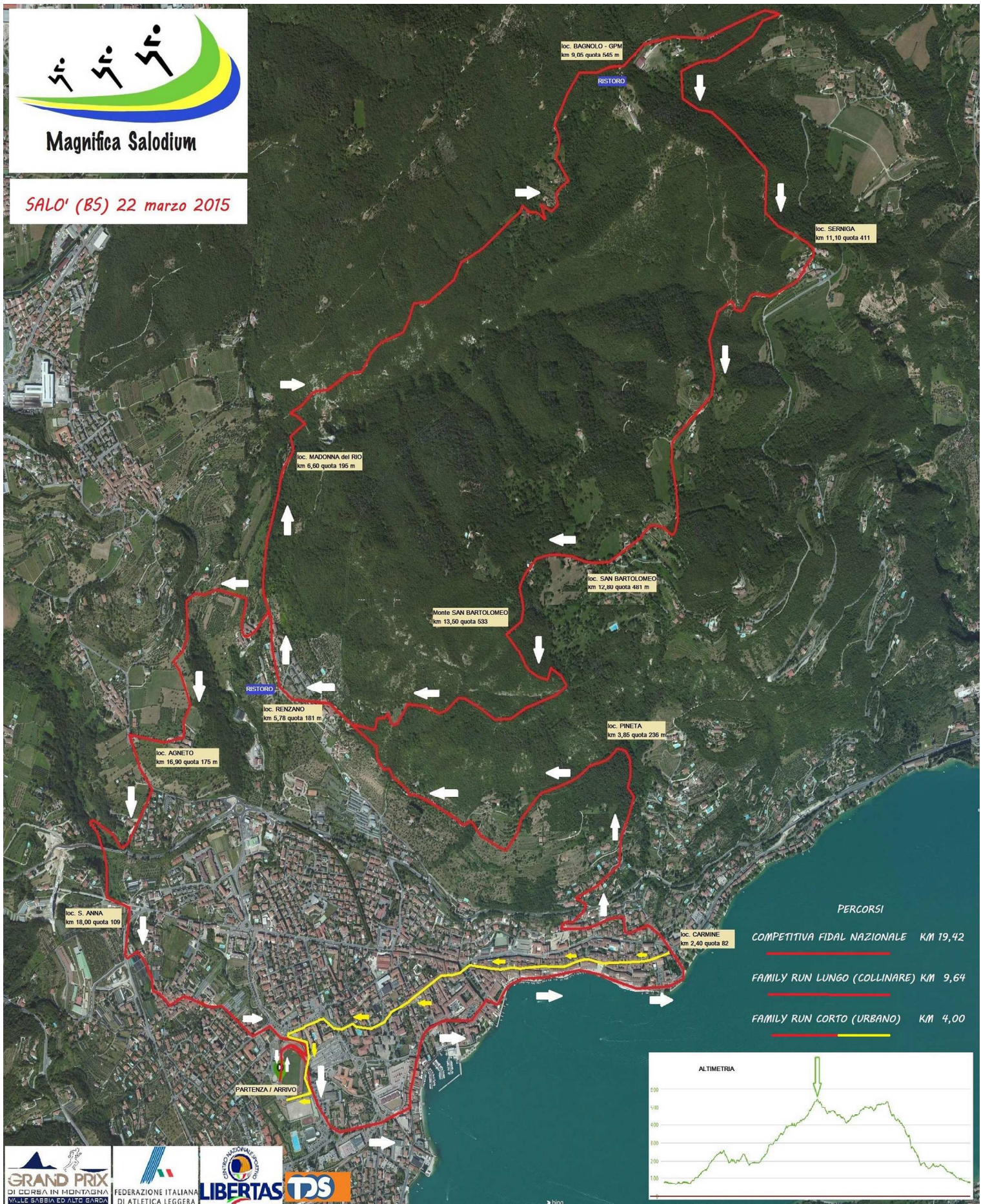




SALO' (BS) 22 marzo 2015



loc. BAGNOLO - GPM
km 9,06 quota 545 m

RISTORO

loc. SERNIGA
km 11,10 quota 411

loc. MADONNA del RIO
km 6,60 quota 195 m

loc. SAN BARTOLOMEO
km 12,80 quota 481 m

Monte SAN BARTOLOMEO
km 13,50 quota 533

loc. RENZANO
km 5,78 quota 181 m

loc. PINETA
km 3,85 quota 236 m

loc. AGNETO
km 16,90 quota 175 m

loc. S. ANNA
km 18,00 quota 109

loc. CARMINE
km 2,40 quota 82

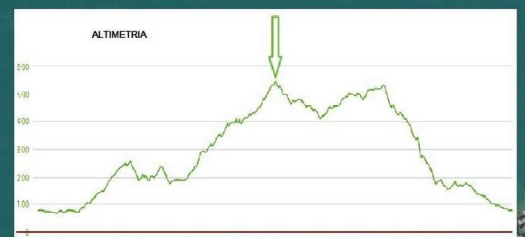
PARTENZA / ARRIVO

PERCORSI

COMPETTITIVA FIDAL NAZIONALE KM 19,42

FAMILY RUN LUNGO (COLLINARE) KM 9,64

FAMILY RUN CORTO (URBANO) KM 4,00



bing